

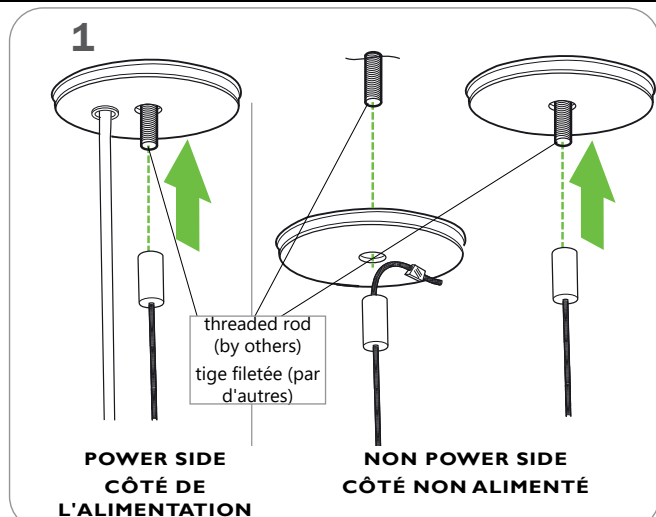
# Juliette Round and Hexagon

## PENDANT INSTALLATION INSTRUCTIONS DIRECTIVES D'INSTALLATION DE LA SUSPENSION

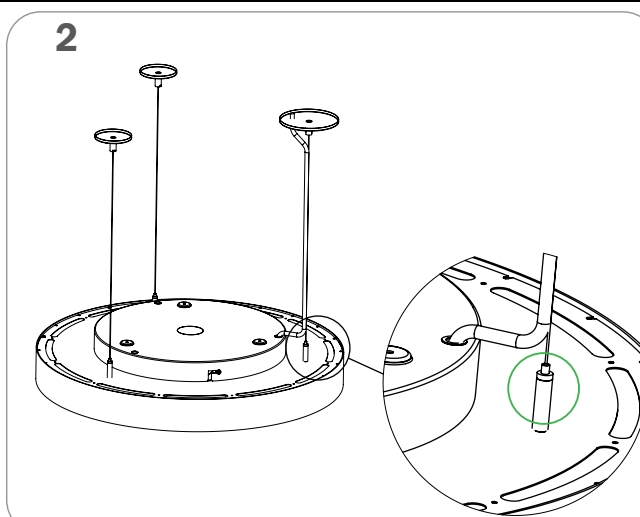
**NOTE:** ENSURE THAT THE POWER TO THE FIXTURE'S CIRCUIT IS TURNED OFF. THE JUNCTION BOXES MUST BE SOLIDLY FIXED TO THE CEILING AND ATTACHED TO THE STRUCTURAL MEMBER INSIDE THE CEILING BEFORE PROCEEDING TO THE INSTALLATION.

**NOTE:** VOUS ASSUREZ QUE L'ALIMENTATION DU CIRCUIT AU LUMINAIRE EST COUPÉE. LES BOÎTES DE JONCTION DOIVENT ÊTRE SOLIDEMENT RATTACHÉES AU PLAFOND ET À UNE STRUCTURE DANS LE PLAFOND AVANT DE DÉBUTER L'INSTALLATION.

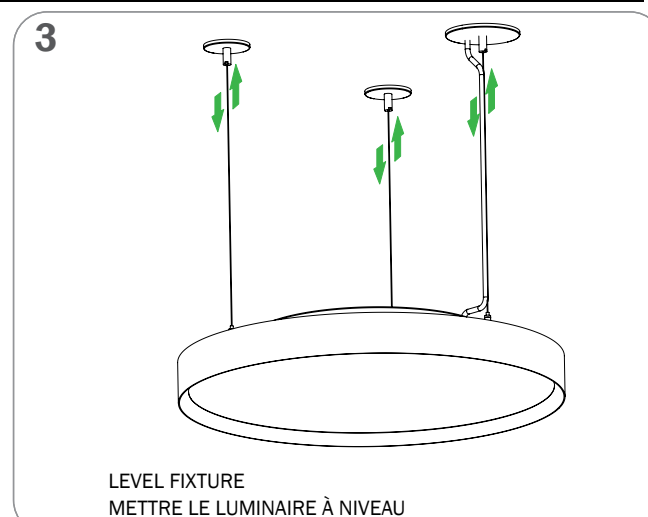
**Warning:** Every Picasso Lighting fixture undergoes quality testing. Should an LED board not work properly, please turn fixture off and contact Picasso technical support at 1-800-263-2947 for immediate assistance.  
**Avertissement:** Chaque luminaire d'Éclairage Picasso sont soumis à des tests de qualité. Si une carte DEL ne fonctionne pas normalement, veuillez couper l'alimentation et contacter le support technique d'Picasso au 1-800-263-2497.



PLACE CANOPIES IN POSITION ACCORDING TO THE SHOP DRAWINGS  
METTRE LES PLAFONNIERS EN POSITION TEL QU'INDIQUÉ DANS LES DESSINS TECHNIQUES



SECURE GRIPLOCKS  
FIXER LES AGRAFFES



LEVEL FIXTURE  
METTRE LE LUMINAIRE À NIVEAU

Product design and development is an ongoing process at Picasso Lighting. We reserve the right to change specifications. Contact Picasso for the latest product information. © 2007 Picasso by Axis Lighting USA 201.246.8188

La conception et le développement font partie d'un processus d'évolution continu chez Éclairage Picasso. Nous nous réservons le droit de changer les spécifications. Pour obtenir l'information la plus récente sur le produit, veuillez contacter Picasso par Axis Lighting USA.



**W A R N I N G :** LOCATE ALL POWER CONDUITS AND CABLES. **RISK OF FIRE AND ELECTRICAL SHOCK. FIXTURE MUST BE INSTALLED BY A QUALIFIED ELECTRICIAN ONLY IN ACCORDANCE WITH NATIONAL, LOCAL BUILDING AND ELECTRICAL CODES. DISCONNECT POWER AT ELECTRICAL PANEL BEFORE SERVICING.**

**A V E R T I S S E M E N T :** LOCALISER TOUS LES CIRCUITS ET CABLES. **RISQUE D'INCENDIE ET DE CHOC ÉLECTRIQUE. LE LUMINAIRE DOIT ÊTRE INSTALLÉ PAR UN ÉLECTRICIEN QUALIFIÉ ET**

La conception et le développement font partie d'un processus d'évolution continu chez Éclairage Picasso. Nous nous réservons le droit de changer les spécifications. Pour obtenir l'information la plus récente sur le produit, veuillez contacter Picasso par Axis Lighting USA.

**A V E R T I S S E M E N T :** LOCALISER TOUS LES CIRCUITS ET CABLES. **RISQUE D'INCENDIE ET DE CHOC ÉLECTRIQUE. LE LUMINAIRE DOIT ÊTRE INSTALLÉ PAR UN ÉLECTRICIEN QUALIFIÉ ET EN RESPECTANT LES CODES DU BÂTIMENT ET ÉLECTRIQUES NATIONAUX ET LOCAUX. COUPER L'ALIMENTATION AU PANNEAU ÉLECTRIQUE AVANT D'EFFECTUER L'ENTRETIEN.**